



WINDOW & DOOR SYSTEMS

# Sistema Corredizo MULTIPUNTO



## HERRALUM®

líder en herrajes para aluminio y vidrio

Mayor seguridad,  
fácil deslizamiento,  
y una apariencia estética...

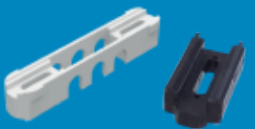


Conocemos la importancia de mantener la seguridad en tu hogar, la oficina y áreas comunes como terrazas, balcones, puertas y ventanas, es por eso que te ofrecemos nuestros cierres multipunto y herrajes para ventanas corredizas. Diseñados para usar en lugares reducidos, ofreciendo a las habitaciones una apertura con ahorro de espacios.

Su facilidad de uso, hace posible moverse de un lugar a otro con el menor esfuerzo posible a través de su deslizamiento, además de ofrecer a los usuarios un amplio rango de aplicaciones, debido a su gran variedad de accesorios.

## Soluciones Vorne para el montaje de Corredizos:

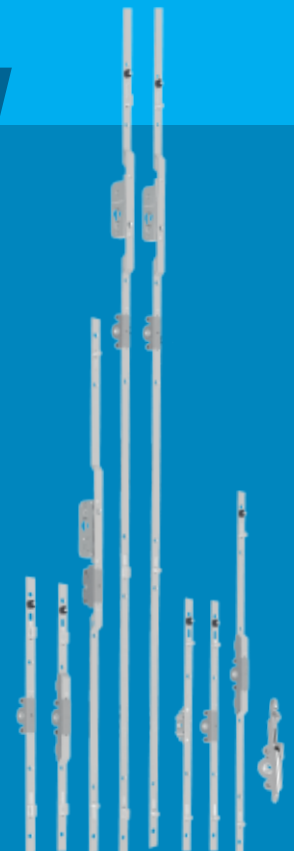
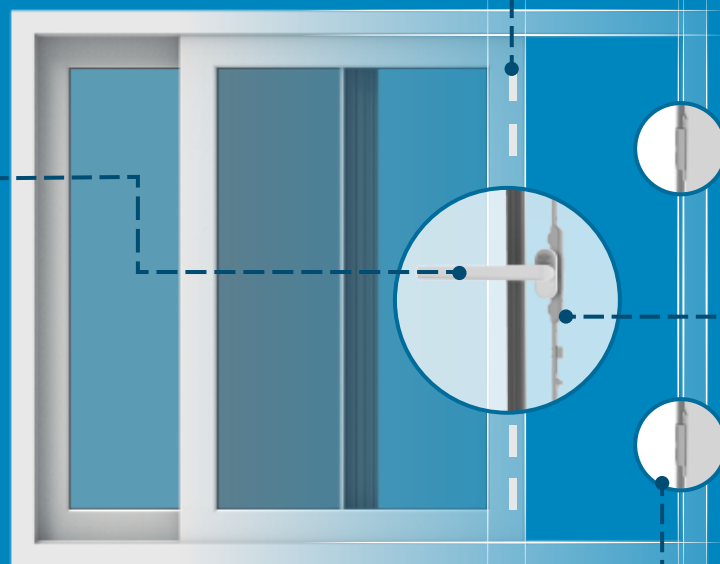
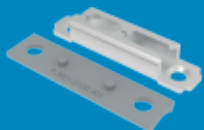
Calzos



Manillas



Cerraderos



Cremonas  
Corredera

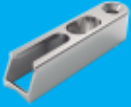
\*Conoce nuestros productos especializados para la Línea Europea en [www.herralum.com](http://www.herralum.com)

# Series comerciales compatibles:



•SERIE 4000 **INDALUM** **EUROALUM**  
PERFILES DE ALUMINIO



Cremona Corredera Variable		Cerradero Corredizo		Calzo		Monopunto	
Clave	Bulones	Clave	Unidades	Clave	Kit	Clave	
<b>3V01530202</b> ..... 2 (A) 7.5 de 400-600		<b>3V39010102</b> ..... (A) 2 PVC base plana		<b>3Z01010101</b> ..... (A) 1Kit Para serie 80, 4000 y 4600	(B) 2 Kits (C) 2 Kits	<b>3V01001002</b> ..... 1pz 7.5 Aguja 125mm	
<b>3V01530302</b> ..... 2 (A) 7.5 de 600-800		<b>3V39010215</b> ..... (B) 3 ALM Calzo aluminio (C) 4					<b>*Opcional</b>
<b>3V01530502</b> ..... 3 (B) 7.5 de 1000-1200			<b>3V39010402</b> Cerradero				
<b>3V01530802</b> ..... 4 (C) 7.5 de 1600-2000							
<b>3V01531102</b> ..... 4 (C) 7.5 de 2000-2200							



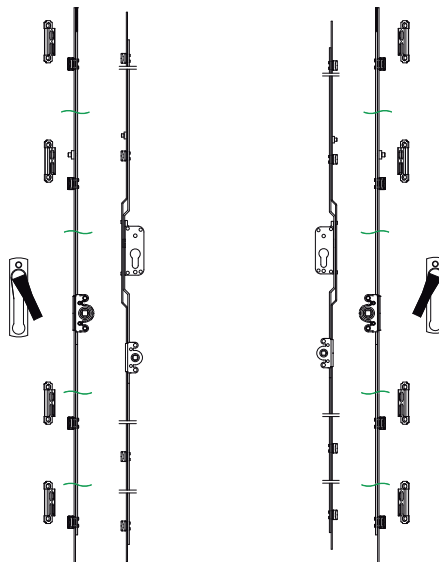
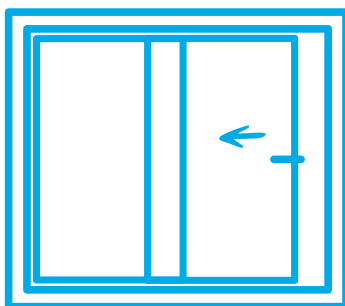
Manilla sin llave		Manilla con llave		Manilla pop-up corredera	
Clave	Piezas	Clave	Piezas	Clave	Piezas
<b>1382007BL</b> ..... 1pz Acabado blanco		<b>1382009BL</b> ..... 1pz Acabado blanco		<b>1382004BL</b> ..... 1pz Acabado blanco	
<b>1382007NE</b> ..... 1pz Acabado negro		<b>1382009NE</b> ..... 1pz Acabado negro		<b>1382004NE</b> ..... 1pz Acabado negro	
<b>1382007PL</b> ..... 1pz Acabado satín		<b>1382009PL</b> ..... 1pz Acabado satín		<b>1382004PL</b> ..... 1pz Acabado satín	

## Esquema de opciones para instalación de marcos:

### Un Marco Corredizo

#### Rango de uso

Ancho de marco 400-1600mm  
Alto de marco 300-2200mm  
Peso de marco Max. 120kg

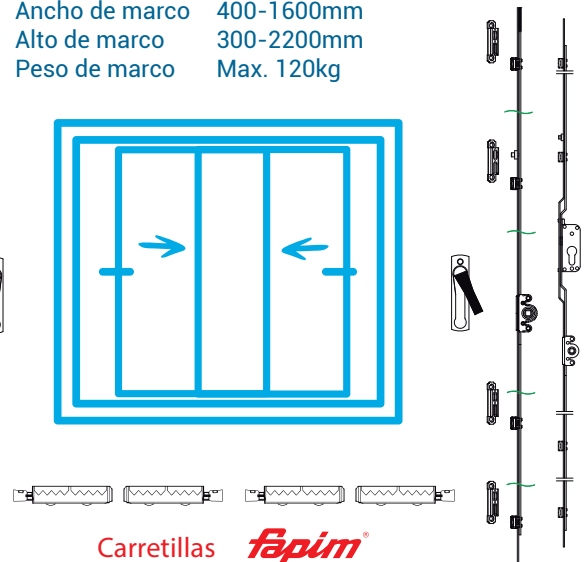
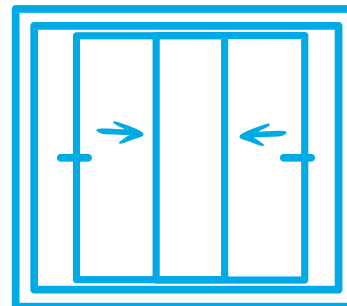


Carretillas **fapim**

### Dos Marcos Corredizos

#### Rango de uso

Ancho de marco 400-1600mm  
Alto de marco 300-2200mm  
Peso de marco Max. 120kg



Carretillas **fapim**

**138202600****Para Serie 4000**

Carretilla con rueda sencilla DELRIN y balero de agujas ajustable (Modelo 5341EE).

MATERIAL: Poliamida 6+30% de fibra de vidrio  
 CAPACIDAD DE CARGA: 90kg por par (10,000 ciclos)

**138202700****Para Serie 4000**

Carretilla tipo tandem o doble rueda DELRIN c/ baleros de agujas ajustable (Mod. 5341FE).

MATERIAL: Poliamida 6+30% de fibra de vidrio  
 CAPACIDAD DE CARGA: 150kg por par (10,000 ciclos)

**138202800****Para Serie 4000**

Carretilla con rueda sencilla NYLON y balero de bolas ajustable (Modelo 5341EF).

MATERIAL: Poliamida 6+30% de fibra de vidrio  
 CAPACIDAD DE CARGA: 75kg por par (10,000 ciclos)  
 \*Se recomienda para mosquitero corredizo

**138202500****Para Serie 2500 corrediza**

Carretilla con rueda sencilla NYLON y balero de bolas ajustable (Modelo 5327GF).

MATERIAL: Poliamida 6+30% de fibra de vidrio  
 CAPACIDAD DE CARGA: 75kg por par (10,000 ciclos)

**138203100****Para Serie 3800**

Carretilla ajustable rueda delrin, balero sencillo de agujas y componentes de acero inox (5342EE\_00).

MATERIAL: Poliamida 6+30% de fibra de vidrio  
 CAPACIDAD DE CARGA: 90kg por par (25,000 ciclos)

**138203200****Para Serie 3800**

Carretilla ajustable rueda delrin, baleros dobles de agujas y componentes de acero inox (5342FE\_00).

MATERIAL: Poliamida 6+30% de fibra de vidrio  
 CAPACIDAD DE CARGA: 200kg por par (25,000 ciclos)

**138203300****Para Serie 3" tradicional y Serie 3900**

Carretilla ajustable rueda delrin, balero sencillo de agujas y componentes de acero inox (5343EE\_00).

MATERIAL: Poliamida 6+30% de fibra de vidrio  
 CAPACIDAD DE CARGA: 90kg por par (25,000 ciclos)

**138203400****Para Serie 3" tradicional y Serie 3900**

Carretilla ajustable rueda delrin, baleros dobles de agujas y componentes de acero inox (5343FE\_00).

MATERIAL: Poliamida 6+30% de fibra de vidrio  
 CAPACIDAD DE CARGA: 200kg por par (25,000 ciclos)